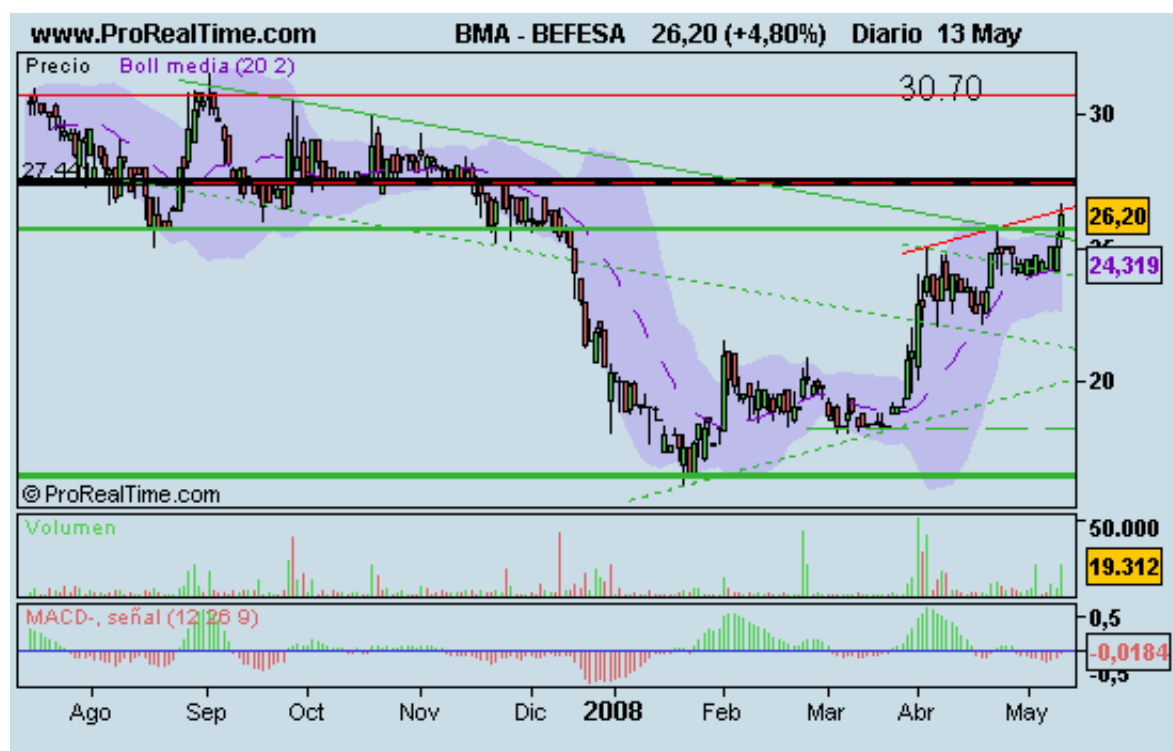


Visítalo en: <http://www.labolsa.com/foro/mensajes/1210699854/>

🇪🇸 BEFESA...BME Y CODERE...

- [OPAITO2008] -
- 19:30 13/may/2008



Atentos a BEFESA que ha atacado la alcista corta y parece que intenta llegar a la resistencia en los 27.44, que de pasarlos se encontraría en una serie de otras resistencias cortas, hasta intentar a otra más importante sobre los 30 euros. El volumen es bueno y la macd cortando al alza y por lo tanto está para tenerla a la vista para ver si sigue su subida y confirmandola, Saludos y suerte
LAS DEMÁS LAS PODEIS VER EN.....

<http://www.videosymusica.elnuevoparquet.com/>