

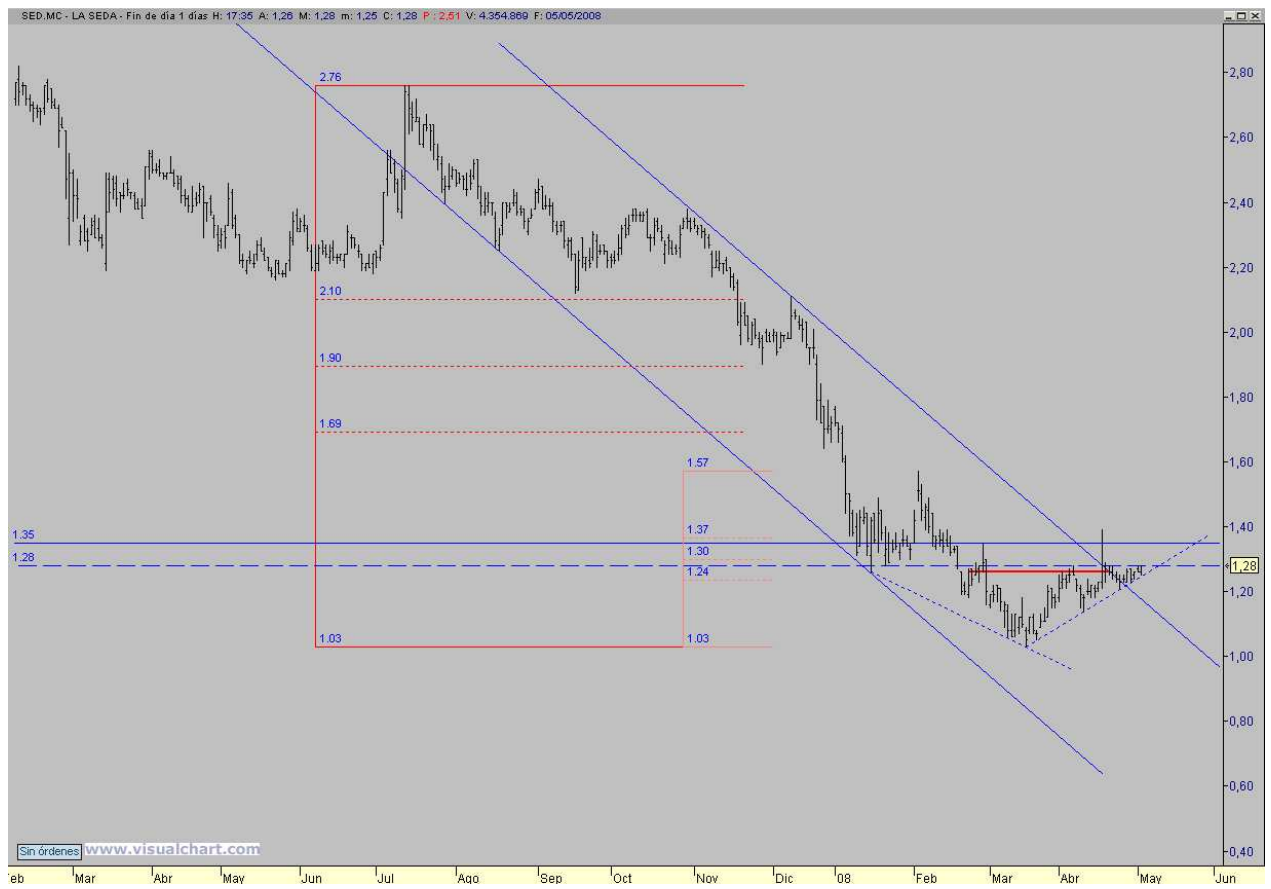
Visítalo en: <http://www.labolsa.com/foro/mensajes/1210008583/>

la seda a pesar de ese minimo 1.25 y ...

- [PACOPEPE] -

- 19:29 5/may/2008

que no ha superado los 1.28 en cierres, la ve ocon ganas de subir e irse a por esos objetivos de 1.57 que visto lo visto y con stop ajustado 1.21 verbigracia me haga una entrada mañana.



saludos

.....

.....